

Parrocchia Sacro Cuore di Gesù – Verona –

**PROTOCOLLO PER LA GESTIONE DEL RISCHIO COVID-19 NELLE
STRUTTURE DELLA PARROCCHIA SACRO CUORE DI GESÙ**

1 - Precondizioni generali per l'accesso alle strutture pastorali:

La precondizione imprescindibile per l'accesso alle strutture pastorali da parte degli utilizzatori, dei volontari e di tutto il personale a vario titolo operante è:

- l'assenza di sintomatologia respiratoria o di temperatura corporea superiore a 37.5°C, anche nei tre giorni precedenti;
- non essere stati in quarantena o isolamento domiciliare negli ultimi 14 giorni;
- non essere stati a contatto con persone positive, per quanto di propria conoscenza, negli ultimi 14 giorni.

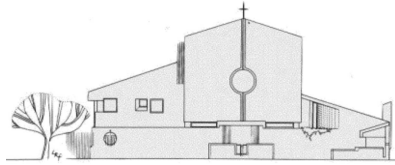
All'ingresso della struttura NON è necessaria la rilevazione della temperatura corporea.

Chiunque ha sintomatologia respiratoria o temperatura corporea superiore a 37.5°C dovrà restare a casa come previsto dalla normativa vigente (salvo ulteriori accertamenti).

Per quanto riguarda i fruitori delle strutture pastorali si rimanda alla responsabilità individuale rispetto allo stato di salute proprio o dei minori affidati alla responsabilità genitoriale.

2 - Misure organizzative generali minime per le strutture pastorali:

- a) I fruitori delle strutture dovranno indossare per l'ingresso nei locali una mascherina chirurgica o di comunità di propria dotazione, fatte salve le dovute eccezioni (ad es. attività fisica, pausa pasto). Una volta seduti col dovuto distanziamento, la mascherina potrà essere abbassata.
- b) Nelle misure organizzative generali delle strutture pastorali il principio del distanziamento fisico rappresenta l'aspetto di prioritaria importanza.
- c) La disposizione degli spazi è stata rivista con una rimodulazione dei posti a sedere al fine di garantire il distanziamento interpersonale di almeno 1 metro, anche in considerazione dello spazio di movimento.
- d) I responsabili delle strutture, organizzano uno scaglionamento orario rendendo disponibili tutte le vie di accesso, compatibilmente con le caratteristiche strutturali e di sicurezza dell'edificio, al fine di differenziare e ridurre il rischio di assembramento, permettere l'igienizzazione e l'aerazione dei locali.



Parrocchia Sacro Cuore di Gesù – Verona –

- e) Per le attività previste gli orari devono essere rispettati. Non verranno ammessi ritardi.
- f) Non è consentito nessun assembramento di persone negli spazi comuni (corridoi, spazi comuni, bagni, etc.) interni ed esterni della struttura.
- g) Nei locali della struttura è consentita soltanto la presenza delle persone strettamente necessarie e autorizzate preventivamente. Genitori o altri accompagnatori devono fermarsi all'esterno evitando assembramenti.
- h) I locali sono dotati di finestre per garantire un ricambio d'aria regolare e sufficiente. Sarà sempre preferita l'aerazione naturale.
- i) Sono disponibili in tutta la struttura dei prodotti sanificanti (dispenser di soluzione idroalcolica) o a base di altri principi attivi sempre.
- j) La struttura è provvista di un servizio igienico al piano superiore e due al piano inferiore. I servizi saranno sanificati a ogni cambio di gruppo. Se ne raccomanda l'utilizzo solo in caso di effettiva necessità.
- k) I locali sono dotati di indicazione del numero massimo di fruitori consentito in riferimento alla metratura dei locali.
- l) Sarà cura del responsabile di ogni incontro tenere nota dei presenti all'incontro.
- m) Si fa richiesta a ogni responsabile di provvedere all'igienizzazione dell'ambiente utilizzato al termine di ogni incontro.

Ad integrazione di quanto sopra, per quando sono dei minorenni ad usufruire delle strutture parrocchiali, viene adottato un **PATTO DI RESPONSABILITÀ RECIPROCA** che dovrà essere sottoscritto dal parroco e dal C. F. genitore delle famiglie interessate.

Don Claudio Castellani – parroco
Consiglio Pastorale Parrocchiale

Verona, 14.09.2020